



PREFEITURA MUNICIPAL DE PARANAGUÁ
Secretaria Municipal de Educação e Ensino Integral

CADERNO DE ATIVIDADES



MATERIAL DE COMPLEMENTAÇÃO ESCOLAR – SEMEDI/2021

Atenção: O uso deste material é apenas pessoal. É expressamente proibida a cópia, reprodução ou modificação para comercialização ou outros fins lucrativos, na sua totalidade ou em parte, em qualquer tipo de suporte, estando por isso subordinado o violador às penalidades legais. ©Todos os direitos reservados.



PREFEITURA MUNICIPAL DE PARANAGUÁ
Secretaria Municipal de Educação e Ensino Integral

CONTEÚDOS MENSAIS (01/09 A 30/09/2021)



2º TRIMESTRE

1º ANO

ENSINO FUNDAMENTAL

MATERIAL DE COMPLEMENTAÇÃO ESCOLAR – SEMEDI/2021

Atenção: O uso deste material é apenas pessoal. É expressamente proibida a cópia, reprodução ou modificação para comercialização ou outros fins lucrativos, na sua totalidade ou em parte, em qualquer tipo de suporte, estando por isso subordinado o violador às penalidades legais. ©Todos os direitos reservados.



PREFEITURA MUNICIPAL DE PARANAGUÁ
Secretaria Municipal de Educação e Ensino Integral

MINHAS ATIVIDADES



NOME: _____

MATERIAL DE COMPLEMENTAÇÃO ESCOLAR – SEMEDI/2021

Atenção: O uso deste material é apenas pessoal. É expressamente proibida a cópia, reprodução ou modificação para comercialização ou outros fins lucrativos, na sua totalidade ou em parte, em qualquer tipo de suporte, estando por isso subordinado o violador às penalidades legais. ©Todos os direitos reservados.



PREFEITURA MUNICIPAL DE PARANAGUÁ
Secretaria Municipal de Educação e Ensino Integral

LÍNGUA PORTUGUESA

- LEITURA E COMPREENSÃO DE TEXTOS, RITMO, FLUÊNCIA E ENTONAÇÃO NA LEITURA.(PR.EF35LP01.a.4.14)

DEPENDE DE NÓS
(IVAN LINS)

DEPENDE DE NÓS
QUEM JÁ FOI OU AINDA É CRIANÇA
QUE ACREDITA OU TEM ESPERANÇA
QUEM FAZ TUDO PRA UM MUNDO MELHOR...

DEPENDE DE NÓS
QUE O CIRCO ESTEJA ARMADO
QUE O PALHAÇO ESTEJA ENGRAÇADO
QUE O RISO ESTEJA NO AR
SEM QUE A GENTE PRECISE SONHAR...

QUE OS VENTOS CANTEM NOS GALHOS
QUE AS FOLHAS BEBAM ORVALHOS
QUE O SOL DESCORTINE MAIS AS MANHÃS...

DEPENDE DE NÓS
SE ESSE MUNDO AINDA TEM JEITO
APESAR DO QUE O HOMEM TEM FEITO
SE A VIDA SOBREVIVERÁ...



LINK:

https://www.youtube.com/watch?v=_BrcPZ8WXcl

MATERIAL DE COMPLEMENTAÇÃO ESCOLAR – SEMEDI/2021

Atenção: O uso deste material é apenas pessoal. É expressamente proibida a cópia, reprodução ou modificação para comercialização ou outros fins lucrativos, na sua totalidade ou em parte, em qualquer tipo de suporte, estando por isso subordinado o violador às penalidades legais. ©Todos os direitos reservados.



PREFEITURA MUNICIPAL DE PARANAGUÁ
Secretaria Municipal de Educação e Ensino Integral

INTERPRETANDO O TEXTO

- O GÊNERO TEXTUAL DO TEXTO ACIMA É: _____
- A MÚSICA É COMPOSTA POR ____ ESTROFES E CADA ESTROFE POSSUI ____ VERSOS.
- NA MÚSICA ACIMA QUEM É RESPONSÁVEL POR UM “MUNDO MELHOR”?

- QUE ATITUDES PODEMOS TER PARA QUE O “RISO ESTEJA NO AR”, SEM SER UM SONHO?

- O SENTIMENTO MAIS TRABALHADO NO TEXTO É:
 SAUDADE TRISTEZA ESPERANÇA ALEGRIA
- PINTE COM LÁPIS COLORIDO AS ATITUDES QUE PODEM AJUDAR A TERMOS UM “ MUNDO MELHOR”.



MATERIAL DE COMPLEMENTAÇÃO ESCOLAR – SEMEDI/2021

Atenção: O uso deste material é apenas pessoal. É expressamente proibida a cópia, reprodução ou modificação para comercialização ou outros fins lucrativos, na sua totalidade ou em parte, em qualquer tipo de suporte, estando por isso subordinado o violador às penalidades legais. ©Todos os direitos reservados.



PREFEITURA MUNICIPAL DE PARANAGUÁ
Secretaria Municipal de Educação e Ensino Integral

- LOCALIZAÇÃO DE INFORMAÇÕES EXPLÍCITAS EM DIFERENTES TEXTOS.
(PR.EF15LP03.A.4.03)



NO DIA 07 DE SETEMBRO COMEMORA-SE O DIA DA PÁTRIA. DESDE QUE OS PORTUGUESES CHEGARAM AO BRASIL NOSSO PAÍS PASSOU A PERTENCER A PORTUGAL.

O REI DE PORTUGAL, D.JOÃO VI, MOROU POR ALGUM TEMPO NO BRASIL E QUANDO FOI EMBORA DEIXOU SEU FILHO D.PEDRO COMO PRÍNCIPE REGENTE. NO DIA 07 DE SETEMBRO DE 1.822, QUANDO VOLTAVA DE UMA VIAGEM, D.PEDRO RECEBEU MENSAGENS VINDAS DE PORTUGAL QUE AUMENTAVAM O DOMÍNIO DAQUELE PAÍS PELO BRASIL. O OURO ERA UMA DAS GRANDES RIQUEZAS DO BRASIL.

D.PEDRO ESTAVA NAQUELE MOMENTO ÀS MARGENS DO RIO IPIRANGA, EM SÃO PAULO E GRITOU PARA OS SEUS SOLDADOS “INDEPENDÊNCIA OU MORTE” E DESDE ESSE DIA O BRASIL TORNOU-SE UM PAÍS INDEPENDENTE.



LINK: HINO DA INDEPENDÊNCIA

<https://www.youtube.com/watch?v=u31EB4b75ks>

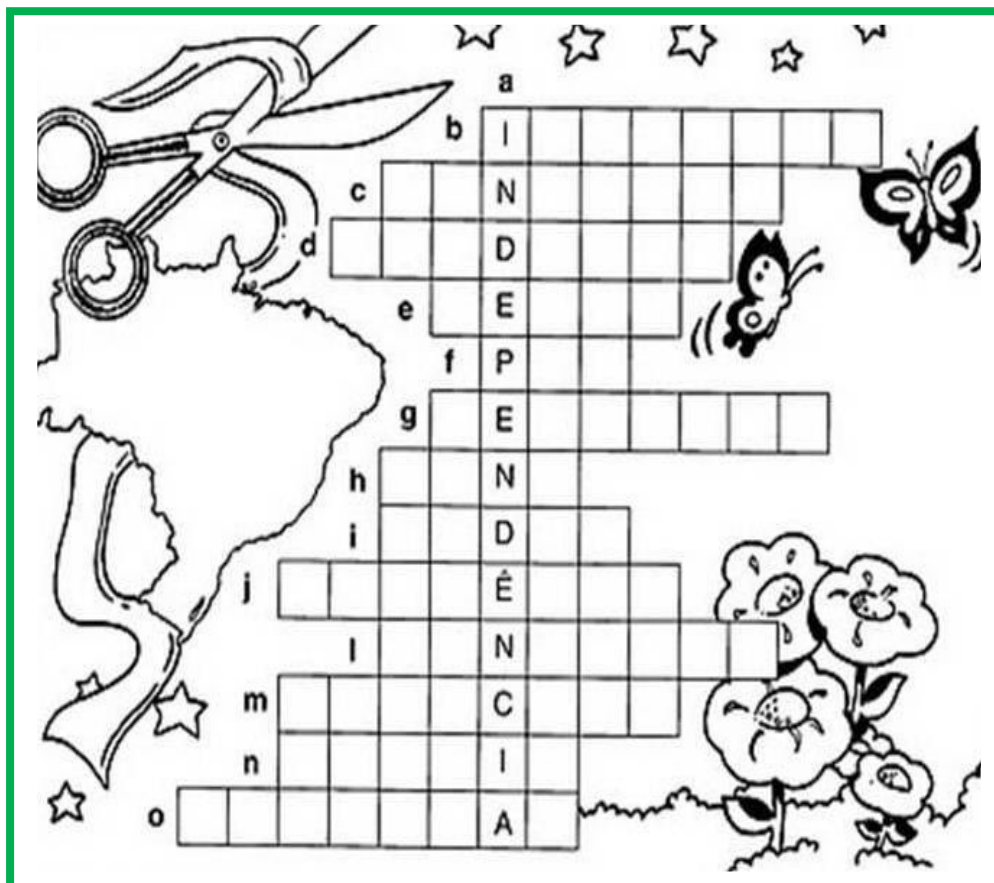
MATERIAL DE COMPLEMENTAÇÃO ESCOLAR – SEMEDI/2021

Atenção: O uso deste material é apenas pessoal. É expressamente proibida a cópia, reprodução ou modificação para comercialização ou outros fins lucrativos, na sua totalidade ou em parte, em qualquer tipo de suporte, estando por isso subordinado o violador às penalidades legais. ©Todos os direitos reservados.



PREFEITURA MUNICIPAL DE PARANAGUÁ
Secretaria Municipal de Educação e Ensino Integral

RESPONDA A CRUZADINHA E MOSTRE O QUE VOCÊ APRENDEU SOBRE A INDEPENDÊNCIA DO BRASIL:



- a) MUITOS BRASILEIROS LUTARAM PELA INDEPENDÊNCIA DO BRASIL .
- b) D.PEDRO ESTAVA ÀS MARGENS DO RIO _____.
- c) A _____ É UM SÍMBOLO DA PÁTRIA.
- d) OS _____ ESTAVAM COM D. PEDRO ÀS MARGENS DO RIO IPIRANGA.
- e) NOME DO PRÍNCIPE QUE DEU O GRITO DE LIBERDADE.
- f) NÃO HOUE GUERRA, TUDO ACONTECEU EM _____.
- g) ISSO ACONTECEU NO DIA 07 DE _____.
- h) O _____ CANTADO POR NÓS TAMBÉM É UM SÍMBOLO DA PÁTRIA.
- i) PÁTRIA SOMOS _____ NÓS.
- j) O OURO ERA UMA DAS GRANDES _____ DO BRASIL.
- L)TAMBÉM É CHAMADA DE “PENDÃO DA ESPERANÇA”. _____
- M) D. PEDRO NÃO ERA UM REI, ERA UM _____
- N) O BRASIL E´A NOSSA QUERIDA _____
- O)O PAÍS QUE COLONIZAVA O BRASIL CHAMAVA-SE: _____.

MATERIAL DE COMPLEMENTAÇÃO ESCOLAR – SEMEDI/2021

Atenção: O uso deste material é apenas pessoal. É expressamente proibida a cópia, reprodução ou modificação para comercialização ou outros fins lucrativos, na sua totalidade ou em parte, em qualquer tipo de suporte, estando por isso subordinado o violador às penalidades legais. ©Todos os direitos reservados.



PREFEITURA MUNICIPAL DE PARANAGUÁ
Secretaria Municipal de Educação e Ensino Integral

MATEMÁTICA

- PROBLEMAS DE ADIÇÃO E DESUBTRAÇÃO NO CONJUNTO DOS NÚMEROS NATURAIS. (PR.EF04MA03.S.4.06)



RESOLVA CADA SITUAÇÃO PROBLEMA E MARQUE UM (X) ONDE ESTÁ O RESULTADO CORRETO:

- 1) PEDRINHO FOI PARTICIPAR DO DESFILE DE 7 DE SETEMBRO DISTRIBUINDO BANDEIRINHAS. ELE PEGOU 3 CAIXAS DE BANDEIRINHAS COM UMA DÚZIA CADA CAIXA. QUANTAS BANDEIRAS ELE PEGOU?

FAÇA O CÁLCULO AQUI:

() 12 () 24 () 36

- 2) DESTAS BANDEIRAS, 24 ERAM DO BRASIL E O RESTANTE ERAM DA CIDADE DE PARANAGUÁ. QUANTAS BANDEIRAS ERAM DE PARANAGUÁ?

FAÇA O CÁLCULO AQUI:

() 36 () 12 () 24



PREFEITURA MUNICIPAL DE PARANAGUÁ
Secretaria Municipal de Educação e Ensino Integral

- 3) A TARDE PEDRINHO TINHA MAIS 56 BANDEIRINHAS PARA DISTRIBUIR, MAS VERIFICOU QUE ALGUMAS ESTAVAM QUEBRADAS E SÓ 34 PODERIAM SER APROVEITADAS. QUANTAS BANDEIRAS ESTAVAM QUEBRADAS?

FAÇA O CÁLCULO AQUI:

() 22

() 90

() 12

- 4) PELA MANHÃ PEDRINHO CONSEGUIU DISTRIBUIR 18 PARES DE BANDEIRINHAS E A TARDE 17 PARES. AO TODO, QUANTOS PARES ELE CONSEGUIU DISTRIBUIR DURANTE O DIA?

FAÇA O CÁLCULO AQUI:

() 36 PARES

() 35 PARES

() 01 PAR

- 5) SE A INDEPENDÊNCIA DO BRASIL FOI EM 1822 E HOJE ESTAMOS EM 2021. HÁ QUANTOS ANOS O BRASIL É INDEPENDENTE DE PORTUGAL?

FAÇA O CÁLCULO AQUI:

() 199 ANOS

() 198 ANOS

() 10 ANOS

LINKS:

<https://www.youtube.com/watch?v=nP4HRZjSfM>

https://www.youtube.com/watch?v=G691_iAelgo

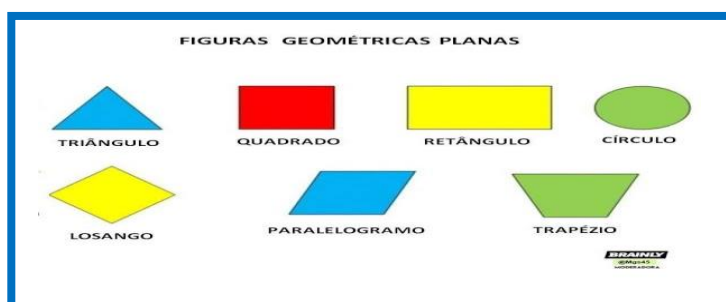
MATERIAL DE COMPLEMENTAÇÃO ESCOLAR – SEMEDI/2021

Atenção: O uso deste material é apenas pessoal. É expressamente proibida a cópia, reprodução ou modificação para comercialização ou outros fins lucrativos, na sua totalidade ou em parte, em qualquer tipo de suporte, estando por isso subordinado o violador às penalidades legais. ©Todos os direitos reservados.



PREFEITURA MUNICIPAL DE PARANAGUÁ
Secretaria Municipal de Educação e Ensino Integral

- Figuras geométricas espaciais: corpos redondos - classificação. (PR.EF04MA17.d.4.21)

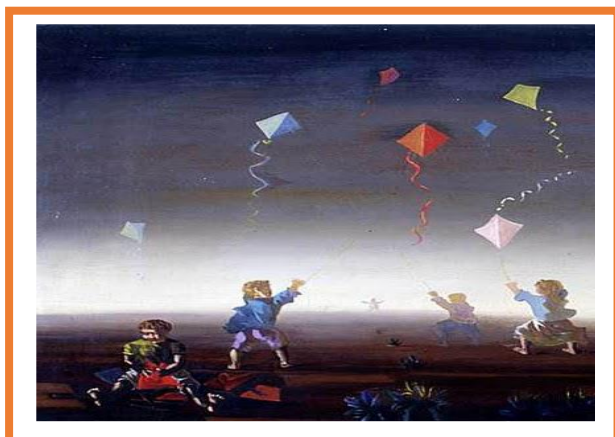


*OBSERVE A BANDEIRA DO BRASIL, ELA É COMPOSTA POR ALGUMAS FIGURAS GEOMÉTRICAS. QUE FIGURAS GEOMÉTRICAS SÃO ESSAS? ESCREVA SEUS NOMES, DE ACORDO COM A COR:



- VERDE: _____
- AMARELO: _____
- AZUL: _____

- OBSERVE A OBRA “AS PIPAS” DO PINTOR CÂNDIDO PORTINARI:



MATERIAL DE COMPLEMENTAÇÃO ESCOLAR – SEMEDI/2021


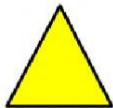
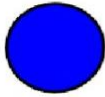
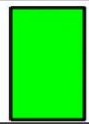
Atenção: O uso deste material é apenas pessoal. É expressamente proibida a cópia, reprodução ou modificação para comercialização ou outros fins lucrativos, na sua totalidade ou em parte, em qualquer tipo de suporte, estando por isso subordinado o violador às penalidades legais. ©Todos os direitos reservados.





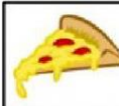
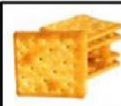
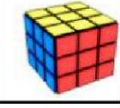











PREFEITURA MUNICIPAL DE PARANAGUÁ
Secretaria Municipal de Educação e Ensino Integral

- **ESCREVA OS NOMES DAS FIGURAS GEOMÉTRICAS QUE VOCÊ ENCONTROU NA OBRA DE CÂNDIDO PORTINARI, "AS PIPAS":**
-

- **OBSERVE OS OBJETOS ABAIXO, RECORTE E COLE-OS AO LADO DAS FIGURAS GEOMÉTRICAS QUE SÃO CORRESPONDENTES À FORMA DE CADA OBJETO.**

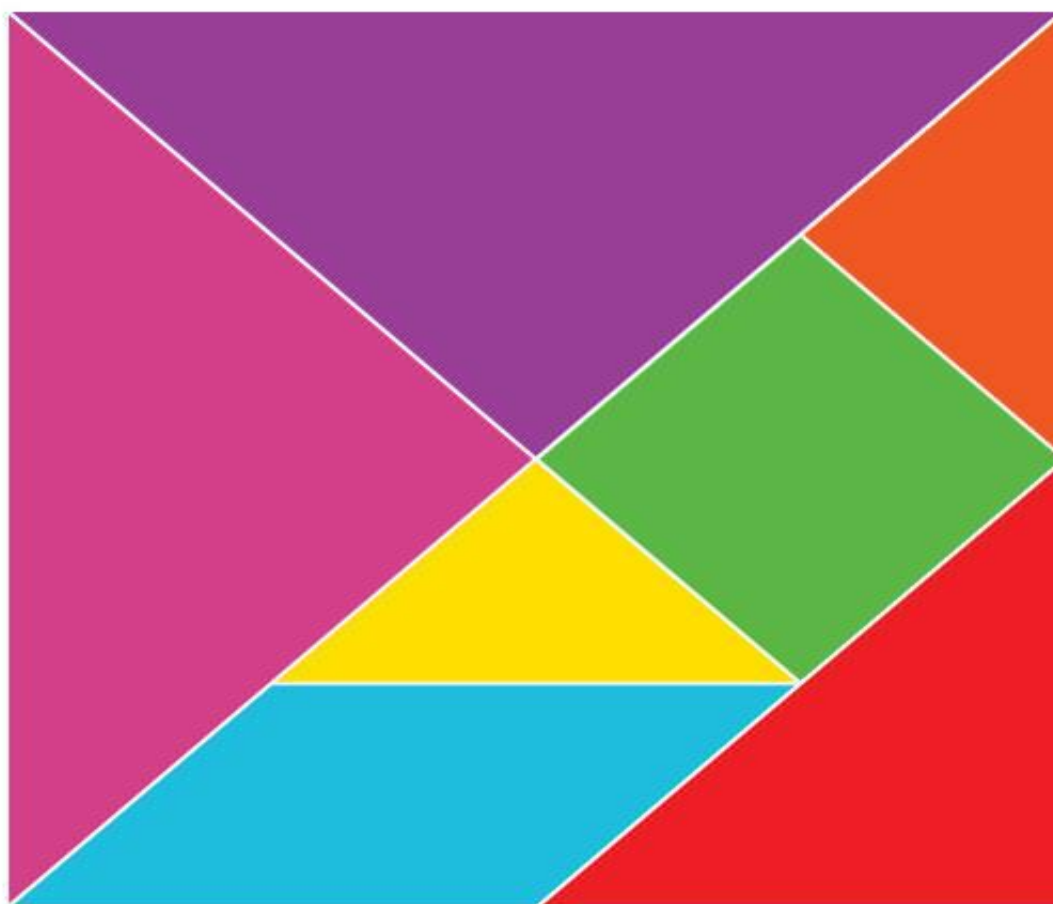
				
				
				
				



PREFEITURA MUNICIPAL DE PARANAGUÁ
Secretaria Municipal de Educação e Ensino Integral

TANGRAM



LINK: TANGRAM

https://www.youtube.com/watch?v=l-RxCw_QdV0

MATERIAL DE COMPLEMENTAÇÃO ESCOLAR – SEMEDI/2021

Atenção: O uso deste material é apenas pessoal. É expressamente proibida a cópia, reprodução ou modificação para comercialização ou outros fins lucrativos, na sua totalidade ou em parte, em qualquer tipo de suporte, estando por isso subordinado o violador às penalidades legais. ©Todos os direitos reservados.



PREFEITURA MUNICIPAL DE PARANAGUÁ
Secretaria Municipal de Educação e Ensino Integral

AGORA, COM O TANGRAM VOCÊ PODE MONTAR VÁRIAS FIGURAS COM SUAS FIGURAS GEOMÉTRICAS. RECORTE E APROVEITE, ABAIXO ESTÃO ALGUNS EXEMPLOS:



cachorro



camelo



cavalo



cisne



gato



peixe



PREFEITURA MUNICIPAL DE PARANAGUÁ
Secretaria Municipal de Educação e Ensino Integral

HISTÓRIA

RELACIONAR OS PROCESSOS DE OCUPAÇÃO DO CAMPO A INTERVENÇÕES NA NATUREZA, AVALIANDO OS RESULTADOS DESSAS INTERVENÇÕES PARA A POPULAÇÃO E O MEIO AMBIENTE. PR.EF04HI05.A.4.10

1 LEIA ATENTAMENTE O TRECHO DA MÚSICA “PAPAGAIO REGINALDO”

(...) UM DIA REGINALDO CONHECEU UM NOVO BICHO
QUE SURTIU TÃO DE REPENTE, MEIO FEIO E ESQUISITO
POIS ANDAVA EM DUAS PATAS, TINHA BOCA SEM TER BICO
QUEM SERÁ ESSE INTRUSO, QUE PARECE UM CHIMPANZÉ? (...)
REGINALDO VIU QUE O HOMEM ERA SEM
EDUCAÇÃO
POIS CORTOU A SUA ÁRVORE SEM
NENHUMA EXPLICAÇÃO(...)
QUANDO TODOS JÁ DORMIAM,
ACORDARAM DE REPENTE
ERA UM FOGO QUE QUEIMAVA O QUE VIA
PELA FRENTE
UM BARULHO, GRITARIA! JACARÉ PRA
TODO LADO
TATU DE RABO QUEIMADO, E A
TARTARUGA QUE PEDIA UMA AJUDA PRA
CORRER, E A GRAÚNA PROCURAVA ALGUMA ÁGUA PRA BEBER...
REGINALDO ASSUSTADO BATEU ASAS E VOOU
QUASE MORRE SUFOCADO NA FUMAÇA QUE SOPROU
SÓ VOLTOU DE MANHÃZINHA PARA VER O QUE RESTAVA
ONDE ESTAVAM SEUS AMIGOS E A FLORESTA QUE ELE AMAVA?
QUE FOI FEITO DO SEU MUNDO?
OH, QUE MUNDO, VASTO MUNDO
AI, AI, AI QUE AMOR DE MUNDO! MUNDO MUDOU
REGINALDO ALI SOZINHO, BEM QUIETINHO ELE CHOROU
TUDO TINHA SE PERDIDO, O SEU MUNDO ACABOU



FONTE: adaptado de: <https://www.letras.mus.br/palavra-cantada/papagaio-reginaldo/>



PREFEITURA MUNICIPAL DE PARANAGUÁ
Secretaria Municipal de Educação e Ensino Integral

1) ESTA CANÇÃO NARRA A TRANSFORMAÇÃO DE UM AMBIENTE E DAQUELES QUE ALI VIVIAM. A QUAL AMBIENTE ELA SE REFERE?

2) QUAIS FORAM AS AÇÕES QUE TRANSFORMARAM ESTE AMBIENTE E QUEM FOI RESPONSÁVEL POR ELAS?

3) O QUE ACONTECEU COM OS ANIMAIS QUE HABITAVAM ESTE LUGAR?

4) EM SUA OPINIÃO, POR QUE ISSO OCORREU NESTE LUGAR? QUAL A RELAÇÃO ENTRE ESTA TRANSFORMAÇÃO E O TRABALHO?

LINK: MÚSICA PAPAGAIO REGINALDO

<https://youtu.be/LHCU4xd4znA>

MATERIAL DE COMPLEMENTAÇÃO ESCOLAR – SEMEDI/2021

Atenção: O uso deste material é apenas pessoal. É expressamente proibida a cópia, reprodução ou modificação para comercialização ou outros fins lucrativos, na sua totalidade ou em parte, em qualquer tipo de suporte, estando por isso subordinado o violador às penalidades legais. ©Todos os direitos reservados.



PREFEITURA MUNICIPAL DE PARANAGUÁ
Secretaria Municipal de Educação e Ensino Integral

GEOGRAFIA

DESCREVER E DISCUTIR O PROCESSO DE PRODUÇÃO (TRANSFORMAÇÃO DE MATÉRIAS-PRIMAS), CIRCULAÇÃO E CONSUMO DE DIFERENTES PRODUTOS, RECONHECENDO OS PASSOS PARA ESSA TRANSFORMAÇÃO (O PAPEL DAS FÁBRICAS, INDÚSTRIAS, A PRODUÇÃO EM GERAL).PR.EF04GE08.a.4.9

VOCÊ SABE COMO É FEITO O PAPEL???



ELE É FEITO A PARTIR DA **MADEIRA DE UMA ÁRVORE CHAMADA EUCALIPTO**. TODAS AS ÁRVORES POSSUEM EM SUAS CÉLULAS UMA SUBSTÂNCIA CHAMADA DE **CELULOSE** – É A PARTIR DELA QUE O PAPEL É FABRICADO. O EUCALIPTO É CORTADO E LEVADO PARA A **INDÚSTRIA**, ONDE SUA MADEIRA SERÁ CORTADA, DESCASCADA E PICADA.



DEPOIS DE PICADINHOS, OS PEDACINHOS DE MADEIRA SÃO COLOCADOS EM UM GRANDE **TANQUE** PARA COZINHAR JUNTO COM ALGUMAS SUBSTÂNCIAS QUÍMICAS.

DEPOIS DE ALGUMAS HORAS COZINHANDO, TEM-SE UMA PASTA DE **CELULOSE**. ESSA PASTA PASSA POR UM PROCESSO DE LAVAGEM PARA RETIRAR AS **SUBSTÂNCIAS** QUÍMICAS E AS IMPUREZAS.





PREFEITURA MUNICIPAL DE PARANAGUÁ
Secretaria Municipal de Educação e Ensino Integral

APÓS RETIRAR TODAS AS SUBSTÂNCIAS QUÍMICAS E AS IMPUREZAS DA PASTA DE CELULOSE, ELA É LEVADA PARA UMA MÁQUINA CHAMADA MESA PLANA, QUE IRÁ TRANSFORMAR ESSA PASTA DE CELULOSE EM UMA FOLHA CONTÍNUA E LISA SOBRE UMA GRANDE **ESTEIRA** ROLANTE.

A GRANDE FOLHA, MOVIDA PELA ESTEIRA ROLANTE, PASSA POR **ROLOS** QUE IRÃO PRENSAR, RETIRAR O EXCESSO DE ÁGUA, COMPACTAR E ALISAR O **PAPEL**. DEPOIS DESSE PROCESSO, A GRANDE FOLHA DE PAPEL PASSA POR UM EQUIPAMENTO CHAMADO DE ENROLADEIRA, ONDE ELA SERÁ ENROLADA.



A INDÚSTRIA FAZ PARTE DO SETOR SECUNDÁRIO DAS ATIVIDADES ECONÔMICAS. A ATIVIDADE INDUSTRIAL É O PROCESSO DE TRANSFORMAR UM PRODUTO EM OUTRO, COMO NO CASO DA TRANSFORMAÇÃO DO EUCALIPTO EM PAPEL. CHAMAMOS DE MATÉRIA-PRIMA UM PRODUTO QUE É UTILIZADO PARA FAZER OUTRO.

1 ENCONTRE AS PALAVRAS EM NEGRITO NO CAÇA-PALAVRAS.

S N Y N I H T I S P U S
R S O E O T C N T A L N
F N U S R O A E W P I C
M W E B V A H N H E E D
R A L S S C A A Q L S R
N H O L R T W H U U T S
S T O T I G Â L I B E D
U O U S T T O N T I I E
A R O L O S S N C P R G
E A N T E T M I V I A C
F E Y E A I E F O E A T
D H R G L H H I R N A S



PREFEITURA MUNICIPAL DE PARANAGUÁ
Secretaria Municipal de Educação e Ensino Integral

2) QUAL É A MATÉRIA PRIMA DO PAPEL?

3) OUTRAS INDÚSTRIAS PRECISAM DO PAPEL COMO MATÉRIA-PRIMA. ESCREVA ALGUNS EXEMPLOS DO QUE ELAS PODEM FABRICAR COM O PAPEL.

4 EM SUA OPINIÃO, O CONSUMO EXCESSIVO DE PAPEL PODE AFETAR O DESMATAMENTO EM ALGUMAS REGIÕES? JUSTIFIQUE SUA RESPOSTA.

5 RELACIONE OS PRODUTOS À SUA MATÉRIA-PRIMA:

- (1) COURO
- (2) MADEIRA
- (3) BORRACHA
- (4) UVA
- (5) CACAU
- (6) AMENDOIM
- (7) TRIGO
- (8) LEITE

- () QUEIJO, MANTEIGA
- () CHOCOLATE, BOMBONS
- () PÃO
- () ÓLEO
- () SAPATOS, BOLSAS
- () MÓVEIS
- () VINHO
- () PNEUS



PREFEITURA MUNICIPAL DE PARANAGUÁ
Secretaria Municipal de Educação e Ensino Integral

CIÊNCIAS

RECONHECER A CÉLULA COMO UNIDADE BÁSICA DOS SERES VIVOS, IDENTIFICANDO DIFERENTES REPRESENTAÇÕES (DESENHOS, ESQUEMAS, MAQUETES E OUTRAS). PR.EF04CI.N.4.14

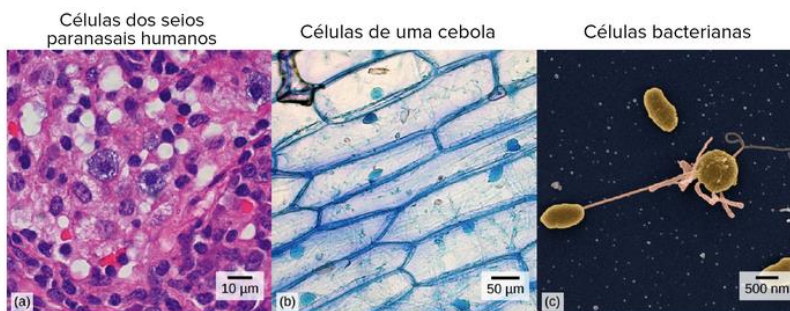
CÉLULAS

FECHE OS OLHOS E IMAGINE UMA PAREDE DE TIJOLOS. QUAL É O BLOCO DE CONSTRUÇÃO BÁSICO DESSA PAREDE? UM ÚNICO TIJOLO, É CLARO. COMO UMA PAREDE DE TIJOLOS, SEU CORPO É COMPOSTO POR BLOCOS DE CONSTRUÇÃO BÁSICOS, E ESSES BLOCOS DE CONSTRUÇÃO SÃO AS **CÉLULAS**.

SIM, CÉLULAS SÃO COMO BLOCOS DE CONSTRUÇÃO, MAS ELAS SÃO OS BLOCOS MAIS INCRÍVEIS DO MUNDO.

AS CÉLULAS DESEMPENHAM UM GRANDE NÚMERO DE DIFERENTES FUNÇÕES DENTRO DO SEU CORPO. POR EXEMPLO, **CÉLULAS EPITELIAIS** PROTEGEM A SUPERFÍCIE DO SEU CORPO, FAZENDO PARTE DA SUA PELE E DA COBERTURA DOS ÓRGÃOS E DE SUAS CAVIDADES. **CÉLULAS ÓSSEAS** COMPÕEM OS OSSOS, OS QUAIS SUSTENTAM SEU CORPO. **CÉLULAS DO SISTEMA IMUNE** LUTAM CONTRA BACTÉRIAS INVASORAS. SANGUE E CÉLULAS SANGUÍNEAS LEVAM NUTRIENTES E OXIGÊNIO PARA TODO O CORPO ENQUANTO REMOVEM O DIÓXIDO DE CARBONO.

CADA UM DESSES TIPOS CELULARES POSSUEM UM PAPEL VITAL PARA O CRESCIMENTO, DESENVOLVIMENTO E A MANUTENÇÃO DIÁRIA DO ORGANISMO.

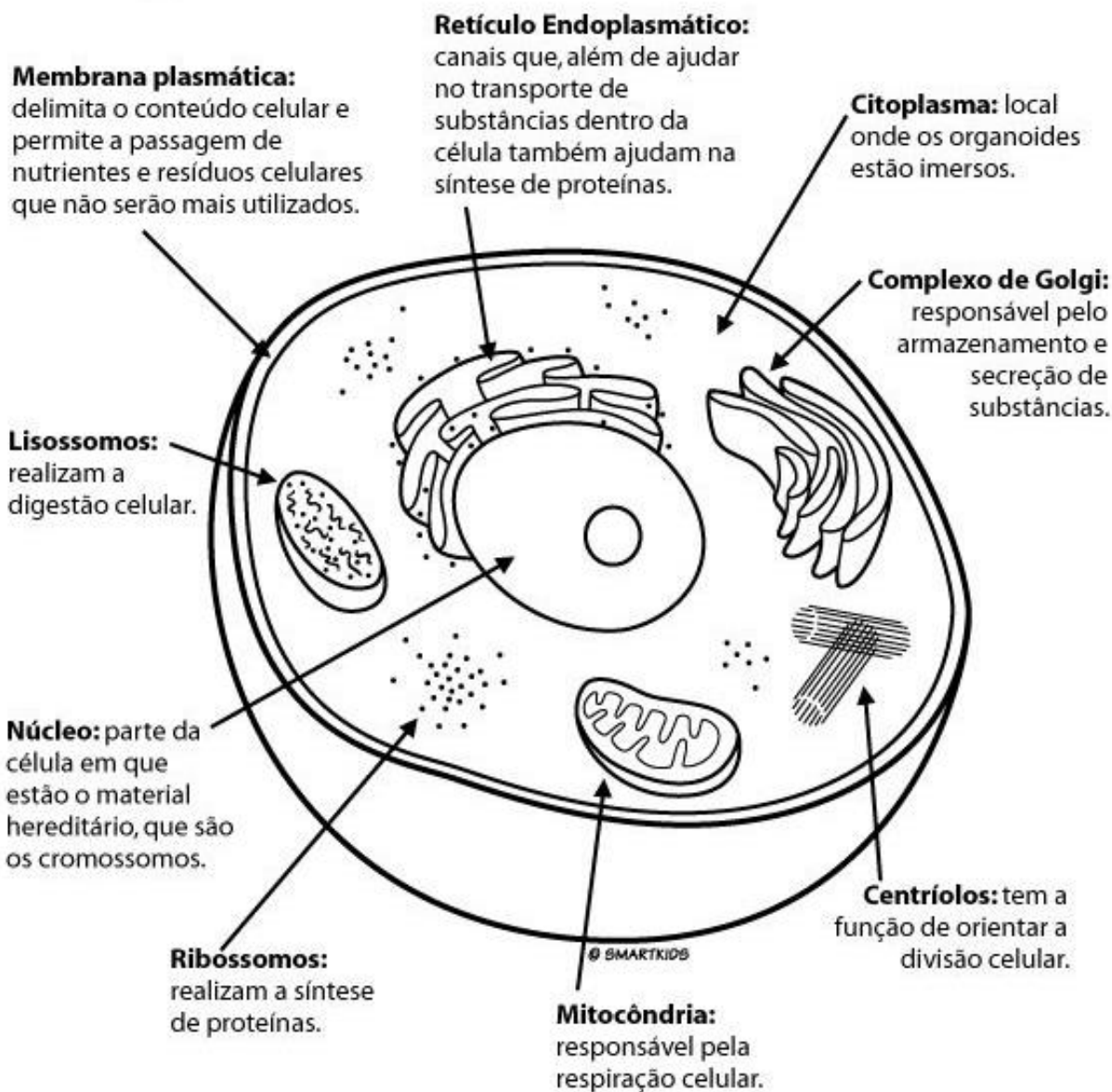


FONTE: Adaptado de: <https://pt.khanacademy.org/science/biology/structure-of-a-cell/introduction-to-cells/a/intro-to-cells?modal=1>

MATERIAL DE COMPLEMENTAÇÃO ESCOLAR – SEMEDI/2021

Atenção: O uso deste material é apenas pessoal. É expressamente proibida a cópia, reprodução ou modificação para comercialização ou outros fins lucrativos, na sua totalidade ou em parte, em qualquer tipo de suporte, estando por isso subordinado o violador às penalidades legais. ©Todos os direitos reservados.

FIQUE POR DENTRO DE UMA CÉLULA...



1 DE ACORDO COM O TEXTO, O QUE SÃO CÉLULAS?



PREFEITURA MUNICIPAL DE PARANAGUÁ
Secretaria Municipal de Educação e Ensino Integral

2 TODOS OS SERES VIVOS SÃO FORMADOS POR CÉLULAS? PESQUISE E REGISTRE SUAS DESCOBERTAS AQUI.

3 TROQUE OS NÚMEROS PELAS LETRAS CORRESPONDENTES DO ALFABETO E RESPONDA:



SEU DESAFIO É:

UTILIZANDO MATERIAIS QUE VOCÊ POSSUI EM SUA CASA, CRIE UMA CÉLULA. PODE SER UM DESENHO OU MAQUETE. ABUSE DA SUA IMAGINAÇÃO! DEPOIS COMPARTILHE COM SUA PROFESSORA E MOSTRE O QUANTO VOCÊ APRENDEU!

LINK: O TAMANHO DAS CÉLULAS

<https://youtu.be/RYLAjjDnVUc>

3 “R”: REAPROVEITAR, RECRIAR E RECICLAR = PROTEÇÃO CONTRA DOENÇAS

MATERIAL DE COMPLEMENTAÇÃO ESCOLAR – SEMEDI/2021

Atenção: O uso deste material é apenas pessoal. É expressamente proibida a cópia, reprodução ou modificação para comercialização ou outros fins lucrativos, na sua totalidade ou em parte, em qualquer tipo de suporte, estando por isso subordinado o violador às penalidades legais. ©Todos os direitos reservados.



PREFEITURA MUNICIPAL DE PARANAGUÁ
Secretaria Municipal de Educação e Ensino Integral

OS PROCESSOS DE IDENTIFICAÇÃO, SEPARAÇÃO, DESCARTE OU REUTILIZAÇÃO DE RESÍDUOS SÓLIDOS SÃO IMPORTANTES PARA A CONSCIENTIZAÇÃO SOBRE O IMPACTO HUMANO NA NATUREZA.

RECICLAGEM É O PROCESSO INDUSTRIAL DA COLETA, SEPARAÇÃO E TRANSFORMAÇÃO DE RESÍDUOS DESCARTADOS CORRETAMENTE EM NOVOS PRODUTOS.

PRATICANDO A RECICLAGEM, EVITAMOS O ACÚMULO DE LIXOS E ENTULHOS, ASSIM, OS RATOS, ARANHAS, MOSQUITOS E OUTROS VETORES NÃO TERÃO ESPAÇO NO NOSSO MEIO URBANO. ESSA É UMA GRANDE FORÇA PARA PREVENIRMOS DIVERSAS DOENÇAS COMO DENGUE, CHIKUNGUNYA, LEPTOSPIROSE ENTRE OUTRAS.

MARQUE COM UM "X" NO OBJETO QUE ESTÁ NA LIXEIRA ERRADA:



METAL



PLÁSTICO



VIDRO



PAPEL

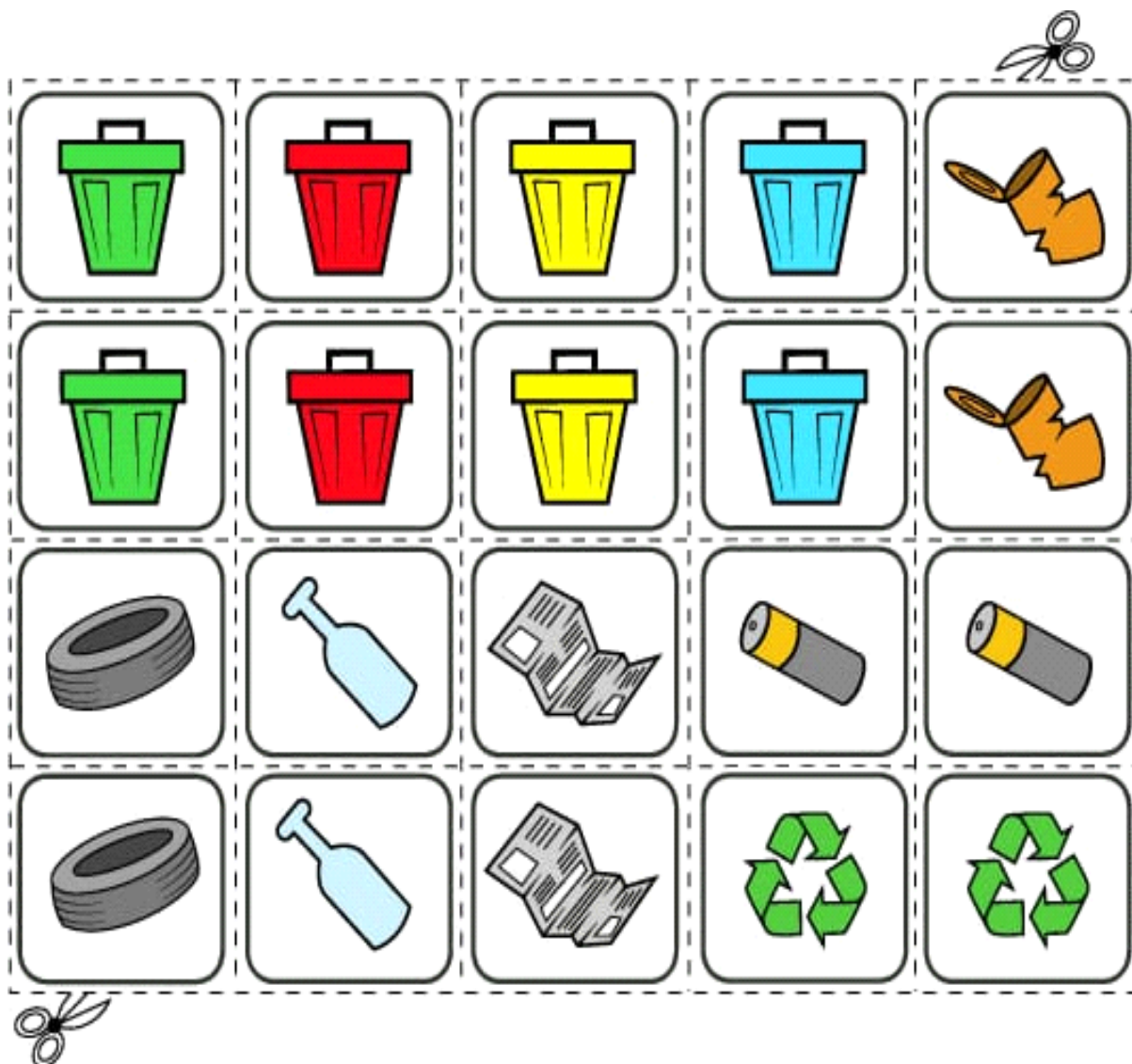
VAMOS BRINCAR DE JOGO DA MEMÓRIA?

MATERIAL DE COMPLEMENTAÇÃO ESCOLAR – SEMEDI/2021

Atenção: O uso deste material é apenas pessoal. É expressamente proibida a cópia, reprodução ou modificação para comercialização ou outros fins lucrativos, na sua totalidade ou em parte, em qualquer tipo de suporte, estando por isso subordinado o violador às penalidades legais. ©Todos os direitos reservados.



PREFEITURA MUNICIPAL DE PARANAGUÁ
Secretaria Municipal de Educação e Ensino Integral



LINK EXPLICATIVO:

<https://youtu.be/vLd9yAYNz0>

MATERIAL DE COMPLEMENTAÇÃO ESCOLAR – SEMEDI/2021

Atenção: O uso deste material é apenas pessoal. É expressamente proibida a cópia, reprodução ou modificação para comercialização ou outros fins lucrativos, na sua totalidade ou em parte, em qualquer tipo de suporte, estando por isso subordinado o violador às penalidades legais. ©Todos os direitos reservados.



PREFEITURA MUNICIPAL DE PARANAGUÁ
Secretaria Municipal de Educação e Ensino Integral

Até a próxima!



MATERIAL DE COMPLEMENTAÇÃO ESCOLAR – SEMEDI/2021

Atenção: O uso deste material é apenas pessoal. É expressamente proibida a cópia, reprodução ou modificação para comercialização ou outros fins lucrativos, na sua totalidade ou em parte, em qualquer tipo de suporte, estando por isso subordinado o violador às penalidades legais. ©Todos os direitos reservados.